

Compat® Soft 8/10FR 120 cm S ENFit™

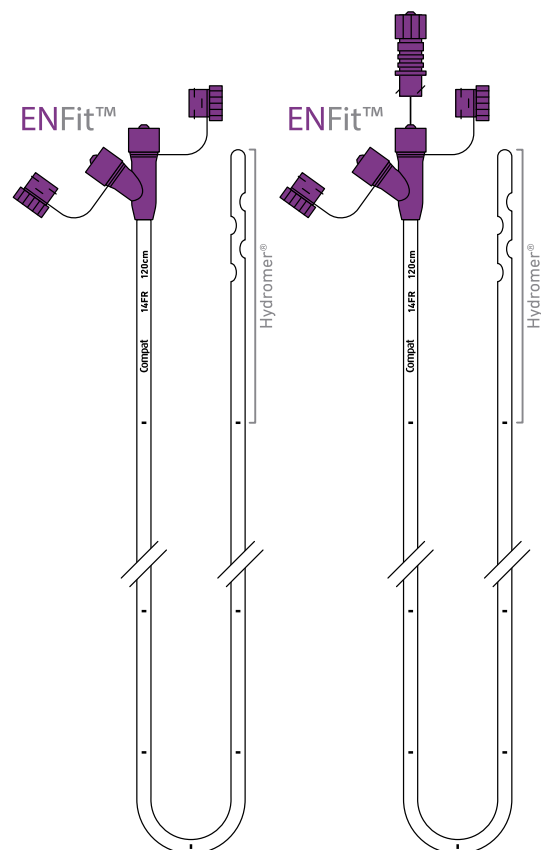
Compat® Soft nasogastriska sonder med ENFit™-kopplingar är avsedda för vuxna patienter som behöver intermittert eller kontinuerlig tillförsel av nutrition, vätskor eller läkemedel till matspjälkningskanalen via den naturliga nasoenteriska vägen.

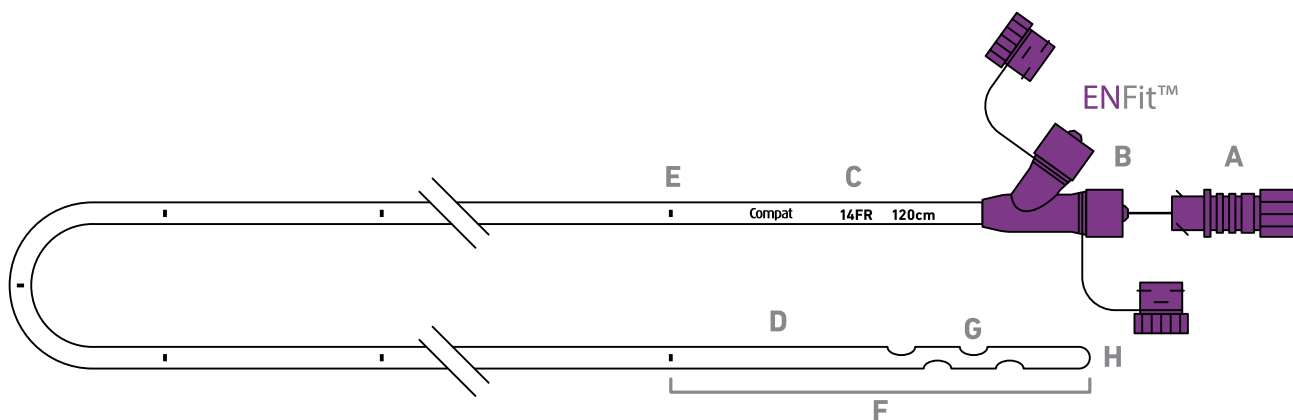
FUNKTIONER I KORTHET

Material: Compat® Soft-sonderna är tillverkade av mjukt röntgentätt polyuretanmaterial med rundad distal ände för ökad patientkomfort.

Säkrare anslutningar: Sonderna har markeringar för placeringsdjup på var 5:e cm för bedömning av placeringsdjup och kontroll av sondmigration. De sista 5 centimetrarna av sondens distala ände är belagda med Hydromer®, en vattenaktiverad smörjande beläggning som underlättar placeringen. En förmonterad ledare ingår för att underlätta placeringen av Compat® Soft 8/10 French "S" sonder. Ledaren är smord för att minska risken för att sonden rubbas ur sitt läge när ledaren tas bort.

Kompatibilitet: Compat® Soft-sonderna är kompatibla med alla administreringsset och sprutor med ENFit™-kopplingar. ENFit™-kopplingar är utformade för att öka patientsäkerheten genom att de inte av misstag går att koppla ihop med IV-produkter.





KOMPONENTER

- A Försmord och öppen genomflödesledare (endast i Compat® Soft 8/10 French "S"-sonder)
- B ENFit™ koppling med vridlås med integrerad läkemedelsport och lock
- C Produktidentifiering, tryckt French-storlek och längd
- D Mjuk röntgentät polyuretanslang
- E Markörer för placeringsdjup på var 5:e cm
- F Hydromer®-beläggning på slangens distala ände (sista 5 cm)
- G Hål i slangens sidoväggar
- H Rundad distal ände

SPECIFIKATIONER

Sterilitet: Steriliserad med etenoxid.

Förpackning: Individuellt förpackade i askar med 10 enheter (220 x 90 x 235 mm).

Förvaring: Skyddas från direkt solljus och fukt.

Hållbarhet: 3 år från tillverkningsdatum. Utgångsdatum på förpackningen.

Användningstid: Upp till 42 dagar. För engångsbruk.

Sondlängd: 120 cm

Sonddiameter: 8 French och 10 French.

ISO-standard: Följer helt ISO-standard 80369-1. Utformade för att uppfylla den kommande ISO-standard 80369-3.

Miljöavtryck: Gröna punkten-symbolen markerar att Nestlé Health Science tar sitt producentansvar och bidrar till finansiering av återvinningen.

Material: Slang: polyuretan. Kopplingar: ABS. Tillverkade utan användning av latex, DEHP och BPA. Närmare information på begäran.

BESTÄLLNINGAR

Compat® Soft ENFit™ kan köpas på apotek eller beställas direkt från Nestlé Sverige AB.

Nestlé Sverige AB, Box 7173, 250 07 Helsingborg

E-post: ordernhs@se.nestle.com

Telefon: 020-32 35 00, Fax: 08-531 846 07

Produkt	Best.nr	Antal/kartong
Compat® Soft 8FR 120 cm S	90 06 09	10 stk
Compat® Soft 10FR 120 cm S	90 06 10	10 stk

® Om inget annat anges tillhör alla varumärken Société des Produits Nestlé SA eller används med tillstånd. www.compatella.com/patent
För mer information om ENFit™, besök www.stayconnected.com