

# COMPAT® GASTROTUBE

## 14/16/18/20/22/24 FR ENFit®

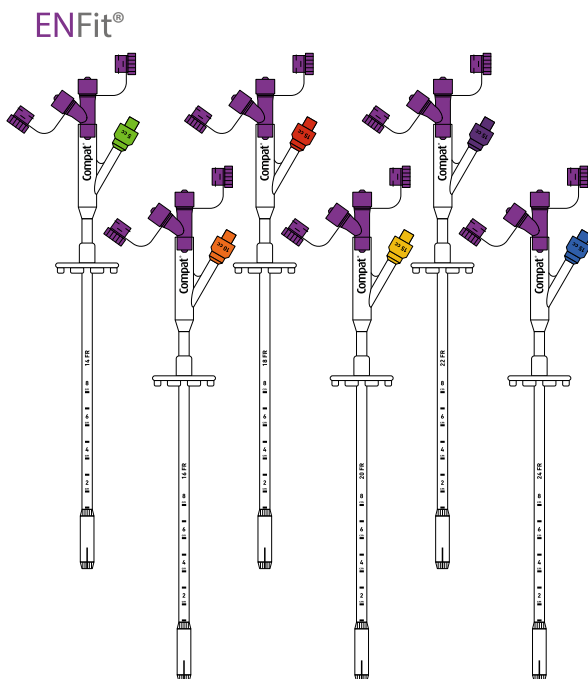
Compat® ersättningsgastrostomikateter med ballong och ENFit®-koppling är avsedda för användning till patienter som har ett etablerat stoma och för enteral nutrition. Gastrotuben kan även användas för gastrisk dekompensation.

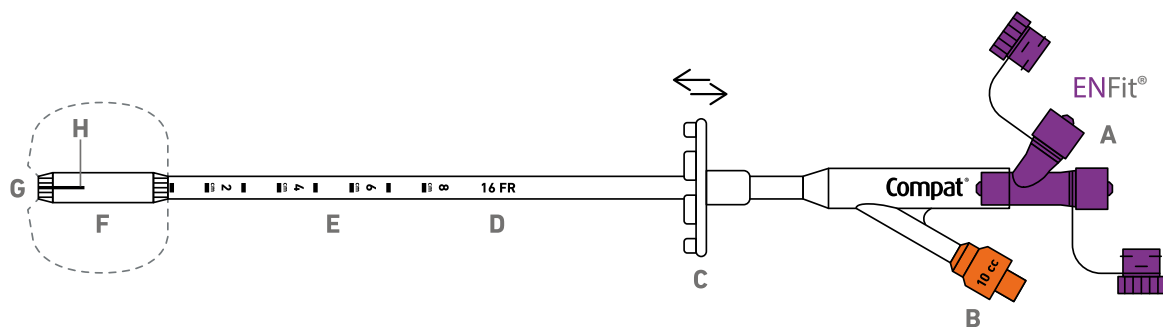
### EGENSKAPER

Hållbar silikonballong som kan användas i upp till 90 dagar.

- Tillverkade av silikon och har en upphöjd fixeringsplatta med ventilationshål som gör att luft kan cirkulera runt stomiöppningen vilket kan minska risken för hudirritation.
- Compat® Gastrotuber är tillgängliga i flera storlekar (14/16/18/20/22/24 FR) och ballongvolymer (5, 10 och 15 cc) för att uppfylla de flesta patientbehov.
- Compat® Gastrotuber är kompatibla med alla administreringsset och sprutor med ENFit®-kopplingar.

ENFit®-kopplingar är utformade för att vara inkompatibla med IV-system för att främja patientsäkerheten. Den integrerade medicinporten förenklar administrering av läkemedel.





## KOMPONENTER

- A** ENFit®-koppling med hatt och integrerad läkemedelsport
- B** De olika storlekarna kan lätt identifieras med hjälp av färgkodning av sidoporten till ballongen.
- C** 37 mm bred upphöjd justerbar fixeringsplatta i silikon med ventilationshål som gör att luft kan cirkulera runt stomiöppningen
- D** Storleksmarkering (FR) på tuben
- E** Mjuk, transparent och biokompatibel silikonslang med lägesmarkering med en centimeters mellanrum
- F** Hållbar ballong i silikon
- G** Öppen och avsmalnande distal ände (infälld distal ände när den är uppblåst)
- H** Radiopak rand

Om inget annat anges ägs alla varumärken av Société des Produits Nestlé S.A. eller används med tillstånd.

För närmare information, kontakta din representant för Nestlé Health Science eller gå till [www.compat.com](http://www.compat.com)

För mer information om ENFit® besök [www.stayconnected.org](http://www.stayconnected.org)

## SPECIFIKATIONER

**Sterilitet:** Steriliserad med etylenoxid (ETO).

**Förpackning:** Individuellt förpackade i kartong (370 x 100 x 40 cm).

**Förvaring:** Förvaras i rumstemperatur. Skyddas mot solljus och fukt.

**Hållbarhet:** 3 år från tillverkningsdatum. Utgångsdatum på förpackningen.

**Användningstid:** Långtidsbruk. Engångsbruk.

**Slangens längd:** Total nominell längd ± 25,5 cm.  
**Slangdiametrar:** Nominell ytterdiameter: från 14 FR (± 4,7 mm) till 24 FR (± 8,0 mm).

**ISO Standard:** Uppfyller ISO Standard 80369-1. Utvecklad för att uppfylla framtida ISO Standard 803069-3.

**Ekologiskt fotavtryck:** Den Gröna Punkten-symbolen markerar att Nestlé Health Science tar sitt producentansvar och bidrar till finansiering av återvinningen.

**Material:** Slangar: Silikon. Kopplingar: ABS. Inte producerat med användning av latex, DEHP eller BPA. Ytterligare information lämnas på begäran.

## BESTÄLLNINGAR

Produkterna kan beställas direkt från Nestlé Sverige AB.

**E-post:** [order@se.nestle.com](mailto:order@se.nestle.com)

**Telefon:** 020-32 35 00

**Webbshop:** [www.nestlehealthscience.se/webbshop](http://www.nestlehealthscience.se/webbshop)

STRL.	BEST.NR/ STK.	FÄRG PÅ BALLONG- PORT	BALLONG- STORLEK	NOMINELLT YTTERMÅTT	LÄNGD (MM)
14FR	90 06 17		5 cc	Ø 4,7	±255
16FR	90 06 18		10 cc	Ø 5,3	±255
18FR	90 06 19		15 cc	Ø 6,0	±255
20FR	90 06 20		15 cc	Ø 6,7	±255
22FR	90 06 21		15 cc	Ø 7,3	±255
24FR	90 06 22		15 cc	Ø 8,0	±255