

Impact® Enteral

Sondnäring vid kirurgi och trauma

Impact® Enteral är en unik sondnäring med kliniskt dokumenterad effekt som sänker risken för postoperativa komplikationer och infektioner samt antal sjukhusdagar (LOS)¹.

ANVÄNDNING

Impact Enteral används då immunförsvaret är påverkat eller riskerar att påverkas pga elektiv kirurgi t ex vid övre gastrointestinal kirurgi (esofagus, ventrikel, pancreas), nedre gastrointestinal kirurgi (kolorektal) samt vid trauma¹⁻¹⁰. Impact Enteral är näringsmässigt fullvärdig med tillsats av specifika näringsämnen (arginin, nukleotider och n-3 fettsyror) som kan påverka kroppens immunförsvaret.

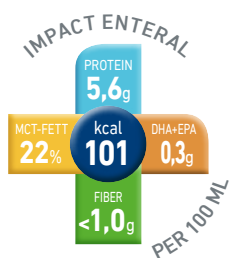
Det perioperativa konceptet

Oral Impact® (dryck) och Impact Enteral ingår i det perioperativa konceptet och minskar risken för infektioner och komplikationer i samband med kirurgiska ingrepp. Oral Impact ges som kosttillsägg före operation och Impact Enteral ges efter operation. Oral Impact kan även ges efter operation om sondnäring inte är aktuellt. Impact fick vid konsensusmötet vid ESPEN, Lissabon 2004, en s k **Grad A-rekommendation**, det högsta betyget som går att få.

Används på inrådan av läkare eller dietist.

HÖG NÄRINGSTÄTHET

Impact Enteral kan användas som enda näringskälla vid dosering ≥ 1500 ml/dag.



FÖRPACKNING

Impact Enteral levereras i en 500 ml SmartFlexförpackning (halvhård plastförpackning). Förpackningen är lätt att hantera och kan kopplas ihop med de enterala aggregat som förekommer på marknaden. Tom förpackning trycks enkelt ihop och återvinns som plast.

FÖRVARING OCH HÄNGTID

Öppnad förpackning förvaras svalt och torrt. Öppnad förpackning kan förvaras återförsluten i kylskåp i 24 timmar. Hängtid i slutet system är 24 timmar.

NÄRINGSFAKTA (per 100 ml)

Energi	101 kcal
Fett	25 E %, 2,8 g från palmkärn-, fisk- och solrosolja
Kolhydrat	53 E %, 13,4 g från maltodextrin
Protein	22 E %, 5,6 g från mjölkprotein och arginin
Nukleotider	0,13 g
Laktos	Låg laktoshalt, < 0,05 g
Gluten	Glutenfri

1. Drover W. et al. Perioperative Use of Arginine-supplemented Diets: A Systematic Review of the Evidence. Journal of the American College of Surgeons. 2011; 212(3): 285-399. 2. Braga et al. Arch Surg 2002 ;137 :174-180 3. Gianotti et al. Gastroenterology 2002 ;122 :1763-1770 4. Gianotti et al. Schock 2000 ;14 :325-330 5. Braga et al. Arch Surg 1999 ;134 :428-433 6. Senkal et al. Arch Surg 1999 ;134 :1309-1316 7. Snyderman et al. Laryngoscope 1999 ;109 :915-921 8. Weiman et al. Clin Nutr 2006;25: 224-244 9. Waitzberg et al. World J Surg 2006;30:1592-1604 10. Kreymann et al Clin Nutr 2006;25, 210-223

För hälso- och sjukvårdspersonal



NestléHealthScience
NOURISHING PERSONAL HEALTH



INGREDIENSER

Vatten, maltodextrin, mjölkproteiner, vegetabiliska oljor (palm, solros), mineraler (kaliumcitrat, kalciumklorid, magnesiumcitrat, trinatriumcitrat, kaliumfosfat, natriumklorid, kaliumklorid, zinksulfat, järnsulfat, kopparglukonat, mangansulfat, natriumfluorid, natriummolybdat, kromklorid, natriumselenit, kaliumjodid), L-arginin, fiskolja, jästextrakt rikt på nukleotider (RNA), emulgeringsmedel (sojalecitin), kolinbitartrat, vitaminer (C, E, pantotensyra, niacin, B1, B6, B2, A, D, B12, K, folsyra, biotin), surhetsreglerande medel (E330), antioxidationsmedel (E301, E307), färgämne (betakaroten).

BESTÄLLNINGAR

Impact Enteral kan köpas på apotek eller beställas direkt från Nestlé Sverige AB.
Nestlé Sverige AB, Box 7173, 250 07 Helsingborg
E-post: ordernhs@se.nestle.com
Telefon: 020-32 35 00, Fax: 08-531 846 07

SmartFlex-förpackning	Best.nr
12x500 ml	90 01 10

NÄRINGSVÄRDE (per 100 ml)

Energi	kcal	101
	kJ	427
Fett (25 E%)	g	2,8
- varav mättat fett	g	1,6
- MCT	g	0,61
- varav enkelomättat fett	g	0,59
- varav fleromättat fett	g	0,58
- Omega-3	g	0,33
- varav EPA	g	0,2
- varav DHA	g	0,1
Förhållande n-6:n-3		3:2
Kolhydrat (53 E%)	g	13,4
- varav sockerarter	g	0,4
- varav laktos	g	<0,05
Fiber (0 E%)	g	<1,0
Protein (22 E%)	g	5,6
- varav Arginin	g	1,3
Nukleotider	g	0,13
Vitaminer		
Vitamin A	µg	100
- varav Betakaroten	µg	50
Vitamin D	µg	0,67
Vitamin K	µg	6,7
Vitamin C	mg	6,7
Vitamin B ₁	mg	0,12
Vitamin B ₂	mg	0,17
Vitamin B ₆	mg	0,15
Niacin	mg/mgNE	0,5/1,6
Folsyra	µg	20
Vitamin B ₁₂	µg	0,4
Pantotensyra	mg	0,8
Biotin	µg	7,0
Vitamin E	mg α-TE	3,0
Mineraler		
Natrium	mg	107
Klorid	mg	120
Kalium	mg	134
Kalcium	mg	80
Fosfor	mg	72
Magnesium	mg	23
Järn	mg	1,2
Zink	mg	1,5
Koppar	mg	0,17
Jod	µg	15
Selen	µg	4,7
Mangan	mg	0,2
Krom	µg	10
Molybden	µg	16
Fluor	mg	0,17
Övriga näringsämnen		
Kolin	mg	27
Osmolaritet	mOsm/l	298
Osmolalitet	mOsm/kgH ₂ O	350
Vattenhalt	g/100 ml	85

NHS/ACDL 100-1 1503 SE

