

## Energirik sondnäring med fettsyraprofil anpassad för god absorption

Isosource Energy är en komplett och energirik sondnäring. Receptet är uppdaterat med tillägg av fiskolja samt MCT-fett som lätt tas upp av kroppen.

### ANVÄNDNING

- Lämplig att använda till patienter som har ett extra högt energibehov eller de med vätskerestriktion.
- 20 % MCT-fett minskar risken för malabsorption<sup>1</sup>.
- Nivån av EPA och DHA bidrar till en optimal n6:n3 ratio (4:1).
- Används på inrådan av läkare eller dietist.
- Glutenfri och med låg laktoshalt.

Isosource Energy kan användas som enda näringskälla vid dosering  $\geq 1000$  ml/dag.

### FÖRPACKNING

Isosource Energy levereras i en 500 ml eller i en 1000 ml SmartFlexförpackning (halvhård plastförpackning). Förpackningen är lätt att hantera och kan kopplas ihop med de enterala aggregat som förekommer på marknaden. Tom förpackning trycks enkelt ihop och återvinns som plast.

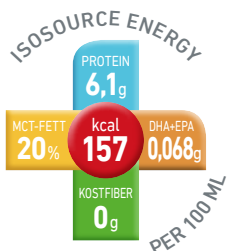
### FÖRVARING OCH HÄNGTID

Öppnad förpackning förvaras svalt och torrt. Öppnad förpackning kan förvaras återförsluten i kylskåp i 24 timmar. Hängtid i slutet system är 24 timmar.

Isosource Energy är ett livsmedel för speciella medicinska ändamål. Kan förskrivas till barn under 16 år på livsmedelsanvisning.

### NÄRINGSFAKTA (per 100 ml)

Energi	157 kcal
Fett	35 E %, 6,2 g från raps-, solros-, MCT- och fiskolja.
Kolhydrat	49 E %, 19,3 g från maltodextrin
Protein	16 E %, 6,1 g från mjölkprotein
Laktos	Låg laktoshalt, < 0,05 g
Gluten	Glutenfri



1. R.H. Rollandelli et al. Lipids and Enteral Nutrition. Clinical nutrition: Enteral and tube-feeding. J.L. Rombeau, R.H. Rollandelli, W.B Saunders Company 1997.



## INGREDIENSER

Vatten, maltodextrin, mjölkproteiner, vegetabiliska oljor (rapsolja, solrosolja), MCT-fett, mineraler (kaliumcitrat, trinitriumcitrat, trikalciumfosfat, kaliumfosfat, kaliumklorid, magnesiumcitrat, natriumklorid, järnlaktat, zinksulfat, kopparglukonat, mangansulfat, natriumfluorid, kromklorid, natriumselenit, natriummolybdat, kaliumjodid), emulgeringsmedel (E472c, E471), fiskolja, kolinbitartrat, stabiliseringsmedel (E466, E460, karragenan) **vitaminer** (C, E, niacin, pantotensyra, B6, B1, B2, A, betakaroten, folsyra, D, B12, K, biotin), antioxidationsmedel (E304).

## BESTÄLLNINGAR

Isosource Energy kan köpas på apotek eller beställas direkt från Nestlé Sverige AB.  
Nestlé Sverige AB, Box 7173, 250 07 Helsingborg  
E-post: [ordernhs@se.nestle.com](mailto:ordernhs@se.nestle.com)  
Telefon: 020-32 35 00, Fax: 08-531 846 07

SmartFlex-förpackning	Best.nr
12x500 ml	90 01 04
9x1000 ml	90 01 13

## NÄRINGSVÄRDE (per 100 ml)

Energi	kcal	157
	kJ	661
<b>Fett (35 E%)</b>	g	6,2
- varav mättat fett	g	2,0
- MCT	g	1,24
- varav enkelomättat fett	g	2,8
- varav fleromättat fett	g	1,4
- Omega-3	g	0,29
- varav EPA	mg	40,5
- varav DHA	mg	27,4
Förhållande n-3:n-6		1:4
<b>Kolhydrat (49 E%)</b>	g	19,3
- varav sockerarter	g	1,7
- varav laktos	g	<0,05
<b>Fiber</b>	g	0
- varav lösliga	g	0
- varav olösliga	g	0
<b>Protein (16 E%)</b>	g	6,1
<b>Vitaminer</b>		
Vitamin A	µg	170
- varav Betakaroten	µg	43
Vitamin D	µg	2,2
Vitamin K	µg	12
Vitamin C	mg	16
Vitamin B <sub>1</sub>	mg	0,24
Vitamin B <sub>2</sub>	mg	0,27
Vitamin B <sub>6</sub>	mg	0,28
Niacin	mg/mg NE	1,6/2,7
Folsyra	µg	45
Vitamin B <sub>12</sub>	µg	0,58
Pantotensyra	mg	0,86
Biotin	µg	7,0
Vitamin E	mg α-TE	2,6
<b>Mineraler</b>		
Natrium	mg	120
Klorid	mg	105
Kalium	mg	190
Kalcium	mg	110
Fosfor	mg	90
Magnesium	mg	18
Järn	mg	1,6
Zink	mg	1,5
Koppar	mg	0,24
Jod	µg	23
Selen	µg	10
Mangan	mg	0,36
Krom	µg	15
Molybden	µg	18
Fluor	mg	0,21
<b>Övriga näringsämnen</b>		
Kolin	mg	60
Osmolaritet	mOsm/l	372
Osmolalitet	mOsm/kgH <sub>2</sub> O	485
Vattenhalt	g/100 ml	77

