

# ISOSOURCE<sup>®</sup> Protein Fibre

## Proteinrik fibersondnäring med fettsyra-profil anpassad för god absorption

Isosource Protein Fibre är en komplett proteinrik sondnäring innehållande fiberblandningen IS50<sup>TM</sup>, för prebiotisk effekt och förbättrad peristaltik.

### ANVÄNDNING

- Lämplig till patienter med ett högt proteinbehov som exempelvis vid sårhäkning, i samband med ett kirurgiskt ingrepp, läkning av höftledsfraktur, nedsatt immunförsvar och vid dialys.
- Innehåller IS50<sup>TM</sup>, en specifikt utformad fiberblandning bestående av 50 % lösliga prebiotiska fibrer samt 50 % olösliga fibrer, för prebiotisk effekt och förbättrad peristaltik<sup>1</sup>.
- 20 % MCT-fett minskar risken för malabsorption<sup>2</sup>.
- Nivån av EPA och DHA bidrar till en fördelaktig n6:n3 ratio (4:1).
- Används på inrådan av läkare eller dietist.
- Glutenfri och med låg laktoshalt.

Isosource Protein Fibre kan användas som enda näringskälla vid dosering  $\geq 1500$  ml/dag.

### FÖRPACKNING

Isosource Protein Fibre levereras i en 500 ml och en 1000 ml SmartFlex-förpackning (halvhård plastförpackning). Förpackningen är lätt att hantera och kan kopplas ihop med de enterala aggregat som förekommer på marknaden. Tom förpackning trycks enkelt ihop och återvinns som plast.

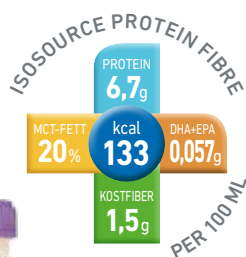
### FÖRVARING OCH HÄNGTID

Öppnad förpackning förvaras svalt och torrt. Öppnad förpackning kan förvaras återförsluten i kylskåp i 24 timmar. Hängtid i slutet system är 24 timmar.

### NÄRINGSFAKTA (per 100 ml)

Energi	133 kcal
Fett	30 E %, 4,4 g från raps-, solros-, MCT- och fiskolja.
Kolhydrat	48 E %, 16 g från maltodextrin
Fiber	2 E %, 1,5 g från ärtfiber, akaciagummi, FOS och inulin
Protein	20 E %, 6,7 g från mjölkprotein
Laktos	Låg laktoshalt, < 0,05 g
Gluten	Glutenfri

1. Van de Wiele T et al. Inulin-type fructans of longer degree of polymerization exert more pronounced in vitro prebiotic effects. Journal of Applied Microbiology. 2007;102:452-460. 2. R.H. Rollandelli et al. Lipids and Enteral Nutrition. Clinical nutrition: Enteral and tube-feeding. J.L. Rombeau, R.H. Rollandelli, W.B Saunders Company 1997.



För hälso- och sjukvårdspersonal



**Nestlé Health Science**  
NOURISHING PERSONAL HEALTH



## INGREDIENSER

Vatten, maltodextrin, mjölkproteiner, vegetabiliska oljor (raps, solros), fiber (ärtfiber, akaciagummi, frukttooligosackarider, inulin) MCT-fett, mineraler (trinatriumcitrat, trikaliumfosfat, kaliumklorid, kaliumcitrat, magnesium-citrat, trikaliumfosfat, natriumklorid, järnlaktat, zinksulfat, kopparglukonat, mangansulfat, natriumfluorid, natriumselenit, kromklorid, natrium-molybdat, kaliumjodid), emulgeringsmedel (E472c, E471), fiskolja, stabiliseringsmedel (E460, E466, karra-genan), kolinbitartrat, vitaminer (C, E, niacin, panto-ten-syra, B6, B1, A, B2, betakaroten, folsyra, D, B12, K, biotin), antioxidationsmedel (E304).

## BESTÄLLNINGAR

Isosource Protein Fibre kan köpas på apotek eller beställas direkt från Nestlé Sverige AB.  
Nestlé Sverige AB, Box 7173, 250 07 Helsingborg  
E-post: [ordernhs@se.nestle.com](mailto:ordernhs@se.nestle.com)  
Telefon: 020-32 35 00, Fax: 08-531 846 07

SmartFlex-förpackning	Best.nr.
12x500 ml	90 01 03
9x1000 ml	90 03 19

## NÄRINGSVÄRDE (per 100 ml)

Energi	kcal	133
	kJ	561
<b>Fett (30 E%)</b>	g	4,4
- varav mättat fett	g	1,4
- MCT	g	0,88
- varav enkelomättat fett	g	2,0
- varav fleromättat fett	g	1,0
- varav Omega-3	g	0,18
- varav EPA	mg	34
- varav DHA	mg	23
Förhållande n-3:n-6		1:4
<b>Kolhydrat (48 E%)</b>	g	16
- varav sockerarter	g	1,5
- varav laktos	g	<0,05
<b>Fiber (2 E%)</b>	g	1,5
- varav lösliga	g	0,75
- varav olösliga	g	0,75
<b>Protein (20 E%)</b>	g	6,7
<b>Vitaminer</b>		
Vitamin A	µg	140
- varav Betakaroten	µg	33
Vitamin D	µg	1,8
Vitamin K	µg	9,0
Vitamin C	mg	14
Vitamin B <sub>1</sub>	mg	0,19
Vitamin B <sub>2</sub>	mg	0,23
Vitamin B <sub>6</sub>	mg	0,25
Niacin	mg/mgNE	1,4/2,5
Folsyra	µg	37
Vitamin B <sub>12</sub>	µg	0,60
Pantotensyra	mg	0,75
Biotin	µg	5,8
Vitamin E	mg α-TE	2,0
<b>Mineraler</b>		
Natrium	mg	120
Klorid	mg	75
Kalium	mg	120
Kalcium	mg	90
Fosfor	mg	75
Magnesium	mg	14
Järn	mg	1,2
Zink	mg	1,2
Koppar	mg	0,17
Jod	µg	19
Selen	µg	8,5
Mangan	mg	0,30
Krom	µg	11
Molybden	µg	13
Fluor	mg	0,16
<b>Övriga näringsämnen</b>		
Kolin	mg	50
Osmolaritet	mOsm/l	311
Osmolalitet	mOsm/kgH <sub>2</sub> O	395
Vattenhalt	g/100 ml	79

