

# ISOSOURCE<sup>®</sup> Protein

## Proteinrik sondnärning med fettsyraprofil anpassad för god absorption

Isosource Protein är en proteinrik sondnärning som ger mer energi än en standardsondnärning. Receptet är uppdaterat med tillägg av fiskolja, samt MCT-fett som lätt tas upp av kroppen.

### ANVÄNDNING

- Lämplig till patienter med ett högt proteinbehov som exempelvis vid sårhäkning eller kirurgiska ingrepp, läkning av höftledsfrakturer, nedsatt immunförsvar och vid dialys.
- 20 % MCT-fett minskar risken för malabsorption<sup>1</sup>.
- Nivån av EPA och DHA bidrar till en optimal n6:n3 ratio (4:1).
- Används på inrådan av läkare eller dietist.
- Isosource Protein kan kombineras med andra sondnäringar.
- Glutenfri och låg laktoshalt.

Isosource Protein kan användas som enda näringskälla vid dosering  $\geq 1500$  ml/dag.

### FÖRPACKNING

Isosource Protein levereras i en 500 ml SmartFlexförpackning (halvhård plastförpackning). Förpackningen är lätt att hantera och kan kopplas ihop med de enterala aggregat som förekommer på marknaden. Tom förpackning trycks enkelt ihop och återvinns som plast.

### FÖRVARING OCH HÄNGTID

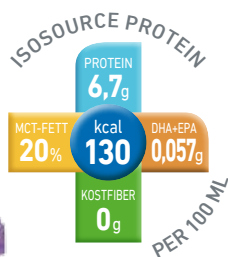
Öppnad förpackning förvaras svalt och torrt. Öppnad förpackning kan förvaras återförsluten i kylskåp i 24 timmar. Hängtid i slutet system är 24 timmar.

Isosource Protein är ett livsmedel för speciella medicinska ändamål. Kan förskrivas till barn under 16 år på livsmedelsanvisning.

### NÄRINGSFAKTA (per 100 ml)

Energi	130 kcal
Fett	30 E %, 4,4 g från raps-, solros-, MCT- och fiskolja.
Kolhydrat	49 E %, 16 g från maltodextrin
Protein	21 E %, 6,7 g från mjölkprotein
Laktos	Låg laktoshalt, < 0,05 g
Gluten	Glutenfri

1. R.H. Rollandelli et al. Lipids and Enteral Nutrition. Clinical nutrition: Enteral and tube feeding. J.L. Rombeau, R.H. Rollandelli, W.B Saunders Company 1997.



För hälso- och sjukvårdspersonal



**Nestlé HealthScience**  
NOURISHING PERSONAL HEALTH



## INGREDIENSER

Vatten, maltodextrin, mjölkproteiner, vegetabiliska oljor (rapsolja, solrosolja), MCT-fett, mineraler (trikalciumfosfat, kalciumcitrat, kaliumcitrat, trinitrat, kaliumklorid, magnesiumcitrat, natriumklorid, trikalciumfosfat, järnlaktat, zinksulfat, kopparglkonat, mangansulfat, natriumfluorid, natriumselenit, kromklorid, natriummolybdat, kaliumjodid), emulgeringsmedel (E472c, E471), fiskolja, stabiliseringsmedel (E460, E466, karragenan), kolinbitartrat, vitaminer (C, E, niacin, pantotensyra, B<sub>6</sub>, B<sub>1</sub>, A, B<sub>2</sub>, betakaroten, folsyra, D, B<sub>12</sub>, K, biotin), antioxidationsmedel (E304).

## BESTÄLLNINGAR

Isosource Protein kan köpas på apotek eller beställas direkt från Nestlé Sverige AB.  
Nestlé Sverige AB, Box 7173, 250 07 Helsingborg  
E-post: [ordernhs@se.nestle.com](mailto:ordernhs@se.nestle.com)  
Telefon: 020-32 35 00, Fax: 08-531 846 07

SmartFlex-förpackning	Best.nr
12x500 ml	90 01 02

## NÄRINGSVÄRDE (per 100 ml)

Energi	kcal	130
	kJ	549
<b>Fett (30 E%)</b>	g	4,4
- varav mättat fett	g	1,3
- MCT	g	0,88
- varav enkelomättat fett	g	2,1
- varav fleromättat fett	g	1,0
- Omega-3	g	0,18
- varav EPA	mg	34
- varav DHA	mg	23
Förhållande n-3:n-6		1:4
<b>Kolhydrat (49 E%)</b>	g	16
- varav sockerarter	g	1,4
- varav laktos	g	<0,05
<b>Fiber</b>	g	0
- varav lösliga	g	0
- varav olösliga	g	0
<b>Protein (21 E%)</b>	g	6,7
<b>Vitaminer</b>		
Vitamin A	µg	140
- varav Betakaroten	µg	33
Vitamin D	µg	1,8
Vitamin K	µg	9
Vitamin C	mg	14
Vitamin B <sub>1</sub>	mg	0,19
Vitamin B <sub>2</sub>	mg	0,23
Vitamin B <sub>6</sub>	mg	0,25
Niacin	mg NE	2,5
Folsyra	µg	37
Vitamin B <sub>12</sub>	µg	0,6
Pantotensyra	mg	0,72
Biotin	µg	5,8
Vitamin E	mg α-TE	2
<b>Mineraler</b>		
Natrium	mg	90
Klorid	mg	70
Kalium	mg	150
Kalcium	mg	100
Fosfor	mg	75
Magnesium	mg	12
Järn	mg	1,2
Zink	mg	1,2
Koppar	mg	0,17
Jod	µg	19
Selen	µg	8,5
Mangan	mg	0,3
Krom	µg	11
Molybden	µg	13
Fluor	mg	0,16
<b>Övriga näringsämnen</b>		
Kolin	mg	50
Osmolaritet	mOsm/l	283
Osmolalitet	mOsm/kgH <sub>2</sub> O	385
Vattenhalt	g/100 ml	81

