

Novasource[®] Diabet Plus

Sondnäring vid diabetes eller sänkt glukostolerans

Novasource Diabet Plus har ett måttligt lågt kolhydratinnehåll, och en fiberblandning som bidrar till blodsockerkontroll. Produkten har dessutom ett anpassat fettinnehåll för att främja kardiovaskulär hälsa.¹

ANVÄNDNING

- Lämplig till patienter med diabetes eller sänkt glukostolerans och ett samtidigt förhöjt energi- och proteinbehov.
- Studie gjord på kritiskt sjuka patienter fann att patienter som gavs en proteinrik sondnäring innehållande löslig fiber, signifikant sänkte plasma- och kapillärt glukos samt insulinbehov.²
- Ett anpassat kolhydratinnehåll med ett lågt glykemiskt index för att minska postprandiell glukosrespons.³
- Har ett högt innehåll av MUFA (enkelomättat fett) och ett lågt innehåll av mättade fetter och transfettsyror.
- Innehåller fiskolja. Detta för att förbättra insulinsensitivitet, förbättra glykemisk kontroll och lipoproteinprofil.^{4,5}

HÖG NÄRINGSTÄTHET

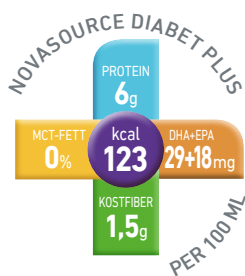
Novasource Diabet Plus kan användas som enda näringsskälla vid dosering ≥ 1200 ml/dag.

FÖRVARING OCH HÄNGTID

Öppnad förpackning förvaras svalt och torrt. Öppnad förpackning kan förvaras återförsluten i kylskåp i 24 timmar. Hängtid i slutet system är 24 timmar.

NÄRINGSAKTA (per 100 ml)

Energi	123 Kcal
Fett	39 E%, 5,3 g från solrosolja, rapsolja och fiskolja
Kolhydrat	39 E%, 12 g från tapiokastärkelse
Fiber	2 E%, 1,5 g från PHGG, akaciagummi, fruktooligosackarider inulin
Protein	20 E%, 6 g från mjölkproteiner (vassel och kasein)
Laktos	Låg laktoshalt, < 0,3 g
Gluten	Glutenfri



¹Socialstyrelsen. Kost vid diabetes - en vägledning till hälso- och sjukvården. www.socialstyrelsen.se/lists/artikelkatalog/.../18471/2011-11-7.pdf Hämtat 10/9-13. ²Mesejo A et al. Comparison of a high-protein disease-specific enteral formula with a high-protein enteral formula in hyperglycemic critically ill patients. *Clinical Nutrition* 2003; 22(3):295-305. ³Jarvi, AE et al. Improved Glycaemic Control and Lipid Profile and Normalized Fibrinolytic Activity on a Low-Glycaemic Index Diet in Type 2 Diabetic Patients. *Diabetes Care*, 1999, 22:10-18. ⁴Vessby B et al. Substituting dietary saturated for monounsaturated fat impairs insulin sensitivity in healthy men and women: The KANWU Study. *Diabetologia*, 2001, 44:312-9. ⁵Garg A. High monounsaturated fat diets for patients with diabetes mellitus: a meta-analysis. *Am J Clin Nutr.* 1998, 67:577S-82S.

För hälso- och sjukvårdspersonal



NestléHealthScience
NOURISHING PERSONAL HEALTH



INGREDIENSER

Vatten, tapiokastärkelse, mjölkprotein, vegetabiliska oljor (solros, rapsolja), fiber (partiellt hydrolyserat guargummi, akaciagummi, fruktooligosackarider, inulin), **mineraler** (kaliumfosfat, kalciumlaktat, kaliumcitrat, kalciumfosfat, kaliumklorid, natriumklorid, magnesium-citrat, natriumcitrat, magnesiumoxid, järnlaktat, zink-sulfat, kopparglukonat, mangansulfat, kromklorid, natriumfluorid, natriumselenit, natriummolybdat, kaliumjodid), emulgeringsmedel (E471, E472c), fiskolja, stabiliseringsmedel (E460, E466, karragenan), kolinbitartrat, maltodextrin, **vitamin** (C, E, niacin, pantotensyra, B6, B1, betakaroten, B2, A, D, K, folsyra, B12, biotin), antioxidationsmedel (E304)

BESTÄLLNINGAR

Novasource Diabet Plus kan köpas på apotek eller beställas direkt från Nestlé Sverige AB.

Nestlé Sverige AB, Box 7173, 250 07 Helsingborg

E-post: ordernhs@se.nestle.com

Telefon: 020-32 35 00, Fax: 08-531 846 07

SmartFlex-förpackning	Best.nr
12x500 ml	20 34 76

NÄRINGSVÄRDE (per 100 ml)

Energi	Kcal	123
	kJ	514
Fett (39 E%)	g	5,3
- varav mättat	g	0,9
- varav enkelomättat fett	g	3,5
- varav fleromättat fett	g	0,9
- MCT	g	0
- omega-3	g	0,13
- varav EPA	mg	29
- varav DHA	mg	18
Kvot n-6:-n-3		4:1
Kolhydrat (39 E%)	g	12
- varav sockerarter	g	0,2
- varav laktos	g	<0,3
Fiber (2 E%)	g	1,5
- varav lösliga	g	1,5
- varav olösliga	g	-
Protein (20 E%)	g	6,0
- varav vassle	g	1,04
- varav kasein	g	4,88
Vitaminer		
Vitamin A	µg	120
- varav betakaroten	µg	27
Vitamin D	µg	1,8
Vitamin K	µg	8,6
Vitamin C	mg	11
Vitamin B ₁	mg	0,19
Vitamin B ₂	mg	0,21
Vitamin B ₆	mg	0,25
Niacin	mg/mg NE	1,2/2,3
Folsyra	µg	33
Vitamin B ₁₂	µg	0,53
Pantotensyra	mg	0,64
Biotin	µg	6,0
Vitamin E	mg α-TE	3,0
Mineraler		
Natrium	mg	75
Klorid	mg	70
Kalium	mg	131
Kalcium	mg	95
Fosfor	mg	71
Magnesium	mg	17
Järn	mg	1,2
Zink	mg	1,4
Koppar	µg	0,20
Jod	µg	21
Selen	µg	8,0
Mangan	mg	0,27
Krom	µg	9,5
Molybden	µg	12
Flourid	mg	0,10
Övriga ämnen		
Kolin	mg	38
Osmolaritet	mOsm/l	236
Osmolalitet	mOsm/kgH ₂ O	287
Vattenhalt	g/100 ml	81

