

Peptamen® AF

Sondnäring som förbättrar toleransen hos kritiskt sjuka patienter vid tidig enteral nutrition

Peptamen AF är en sondnäring utvecklad för att bemöta vanliga tillstånd hos kritiskt sjuka patienter, som t e x maldigestion, malabsorption, inflammation, oxidativ stress och katabolism.

ANVÄNDNING

Peptamen AF är utvecklad för tidig enteral nutrition (inom 24-48 h).

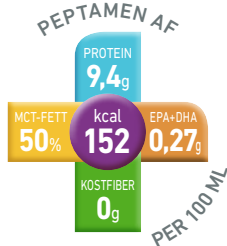
- Peptamen AF har en hög andel protein (25 E%) för att möta det höga proteinbehovet hos den kritiskt sjuka patienten. 100% hydrolyserat vassleprotein för en snabbare magsäckstömning¹⁻⁴
- 50 % av fett kommer från MCT för en bättre digestion och minskning av risken för fettmalabsorption⁵
- Peptidbaserad formel kan hjälpa till att reducera risken för diarré^{6,7}
- Avancerad fettsammansättning (bl a omega-3 från fiskolja och MCT fett) som modulerar det inflammatoriska svaret^{8,9}

HÖG NÄRINGSTÄTHET

Peptamen AF har en hög näringstäthet. 1000 ml täcker det rekommenderade dagsbehovet av vitaminer, mineraler och spårämnen.

FÖRPACKNING

Peptamen AF levereras i en 500 ml SmartFlexförpackning (halvhård plastförpackning). Förpackningen är lätt att hantera och kan kopplas ihop med de enterala aggregat som förekommer på marknaden. Tom förpackning trycks enkelt ihop och återvinns som plast.



FÖRVARING OCH HÄNGTID

Öppnad förpackning förvaras svalt och torrt. Öppnad förpackning kan förvaras återförsluten i kylskåp i 24 timmar. Hängtid i slutet system är 24 timmar.

NÄRINGSFAKTA (per 100 ml)

Energi	152 kcal
Fett	39 E %, 6,5 g från från MCT-, soja- och fiskolja
Kolhydrat	36 E %, 14 g från från glukossirap och majsstärkelse
Protein	25 E %, 9,4 g från från vassle
Laktos	Låg laktoshalt, < 0,2 g
Gluten	Glutenfri

¹Protein Quality Evaluation. Report of the Joint FAO/WHO Consultation, 1990 ²Khoosho V et al. Incidence of gastroesophageal reflux with whey- and casein-based formulas in infants and in children with severe neurological impairment. J ped Gastro Nutr. 1996;22:48-55 ³Fried MD et al. Decrease in gastric emptying time and episodes of regurgitation in children with spastic quadriplegia fed a whey-based formula. J Ped 1992, 120:569-572 ⁴McClave Protein Quality Evaluation. Report of the Joint FAO/WHO Consultation, 1991 ⁵Khoosho V and Brown S. Gastric emptying of two whey-based formulas of different energy density and its clinical implication in children with volume intolerance. Eur J Clin Nutr. 2002, 56:1-3 ⁶R.H.Rolandelli, J.R. Ulrich. Lipids and Enteral Nutrition. In: Clinical Nutrition: Enteral and tube feeding. J.L. Rombeau, R.H. Rolandelli. W.B. Saunders Company, 1997 ⁷S. A. McClave et al. Guidelines for the Provision and Assessment of Nutrition Support Therapy in the Adult Critically Ill Patient: Society of Critical Care Medicine (SCCM) and American Society for Parenteral and Enteral Nutrition (A.S.P.E.N.) Journal of Parenteral and Enteral Nutrition / Vol. 33, No. 3, May/June 2009 ⁸Meredith JW et al. Visceral protein levels in trauma patients are greater with peptide diet than with intact protein diet. J Trauma 1990, 30:825-829. ⁹P. Calder. n-3 Fatty Acids, Inflammation, and Immunity— Relevance to Postsurgical and Critically Ill Patients. Lipids, Vol. 39, no. 12 (2004) ¹⁰K. Mayer et al. Fish Oil in Critical Illness. Curr Opin in Clinical Nutrition and Metabolic Care 2008, 11:121-127.



INGREDIENSER

Vatten, glukossirap, peptider från hydrolyserat* vassleprotein (mjölk), medel-långa triglycerider, sojabönsolja, fiskolja, majsstärkelse, **mineraler** (natriumfosfat, kalciumcitrat, magnesiumklorid, kaliumklorid, natriumklorid, magnesiumoxid, järnsulfat, zinksulfat, mangansulfat, kopparsulfat, natriumfluorid, kaliumjodid, natriumselenat, kromklorid, natrium-molybdat), emulgeringsmedel (sojalecitin, E471), förtjockningsmedel (E412), **vitaminer** (C, E, niacin, pantotensyra, B6, B1, betakaroten, A, B2, D, K, folsyra, biotin), surhetsreglerande medel (E525).

*Använt enzym är non-Halal /Kosher.

BESTÄLLNINGAR

Peptamen AF kan köpas på apotek eller beställas direkt från Nestlé Sverige AB.
Nestlé Sverige AB, Box 7173, 250 07 Helsingborg
E-post: ordernhs@se.nestle.com
Telefon: 020-32 35 00, Fax: 08-531 846 07

SmartFlex-förpackning	Best.nr
12x500 ml	90 01 93

NÄRINGSVÄRDE (per 100 ml)

Energi	kcal	152	
	kJ	638	
Fett (39 E%)	g	6,5	
	- varav mättat fett	g	3,8
	- MCT	g	3,4
	- varav enkelomättat fett	g	0,65
	- varav fleromättat fett	g	1,1
	- EPA+DHA	g	0,27
Förhållande n-6:n-3		2,3:1	
Kolhydrat (36 E%)	g	14	
	- varav sockerarter	g	1,4
	- varav laktos	g	<0,2
Fiber	g	0	
Protein (25 E%)	g	9,4	
Vitaminer			
Vitamin A	µg	170	
- varav Betakaroten	µg	22	
Vitamin D	µg	1,7	
Vitamin K	µg	9,9	
Vitamin C	mg	18	
Vitamin B ₁	mg	0,28	
Vitamin B ₂	mg	0,22	
Vitamin B ₆	mg	0,29	
Niacin	mg / mg NE	1,2/4,0	
Folsyra	µg	40	
Vitamin B ₁₂	µg	0,45	
Pantotensyra	mg	0,94	
Biotin	µg	5,4	
Vitamin E	mg α-TE	2,9	
Mineraler			
Natrium	mg	100	
Klorid	mg	80	
Kalium	mg	230	
Kalcium	mg	100	
Fosfor	mg	84	
Magnesium	mg	30	
Järn	mg	1,6	
Zink	mg	1,5	
Koppar	mg	0,18	
Jod	µg	20	
Selen	µg	10	
Mangan	mg	0,34	
Krom	µg	7,5	
Molybden	µg	18	
Fluorid	mg	0,16	
Osmolaritet	mOsm/l	380	
Osmolalitet	mOsm/kgH ₂ O	464	
Vattenhalt	g/100 ml	78	