

Peptamen® HN

Proteinrik sondnäring vid försämrad gastro-intestinal funktion och malabsorptionstillstånd

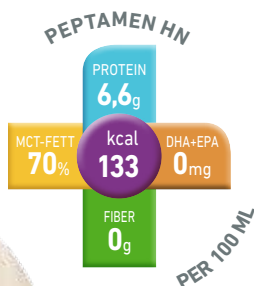
Peptamen-familjen har över 20 års klinisk erfarenhet vad gäller att stödja patienter i behov av sondnäring som tolereras väl, och är dessutom väldokumenterade.^{1,2,3} Peptamen HN har en specifik sammansättning, utvecklad för att möta de speciella behoven hos patienter med ett förhöjt proteinbehov och samtidigt försämrad gastrointestinal funktion och malabsorption.

ANVÄNDNING

- Peptamen HN är speciellt lämplig för patienter med ett förhöjt proteinbehov och försämrad gastrointestinal funktion.
- Exempel på användningsområde för Peptamen-produkterna är postoperativt, vid kritisk sjukdom, inflammation, fördröjd magsäckstömning, chrons sjukdom, HIV/AIDS och kronisk eller akut pancreatit.^{3,4,5,6,7,8} Proteinkällan i Peptamen HN är 100 % hydrolyserat vassleprotein, för att påskynda magsäckstömningen och minska risken för reflux.³
- Av total mängd fett är 70 % MCT-fett, som lätt digeras och absorberas.
- Låg osmolaritet, 350 mOsm/l för en låg osmotisk belastning och en bättre GI tolerans

HÖG NÄRINGSTÄTHET

Peptamen HN kan användas som enda näringskälla vid dosering > 1500 ml/dag.



FÖRPACKNING

Peptamen HN levereras i en 500 ml SmartFlexförpackning (halvhård plastförpackning). Förpackningen är lätt att hantera och kan kopplas ihop med de enteral aggregat som förekommer på marknaden. Tom förpackning trycks enkelt ihop och återvinnas som plast.

FÖRVARING OCH HÄNGTID

Öppnad förpackning förvaras svalt och torrt. Öppnad förpackning kan förvaras återförsluten i kylskåp i 24 timmar. Hängtid i slutet system är 24 timmar.

NÄRINGSFAKTA (per 100 ml)

Energi	133 kcal
Fett	33 E %, 4,9 g från från MCT- och sojabönsolja
Kolhydrat	47 E %, 15,6 g från glukossirap och majsstärkelse
Protein	20 E %, 6,6 g från hydrolyserat vassleprotein
Laktos	Låg laktoshalt, < 0,08 g
Gluten	Glutenfri

1. McClave SA et al. Journal of Parenteral and Enteral Nutrition. 1997;21:14–20.
2. Tiengou LE et al. 2006;30(2):1–5.
3. Fried MD et al. Journal of Pediatrics. 1992;120:569–72.
4. Donald P et al. Nutrition Research.1994;14:3–13.
5. Bandini M et al. Minerva Anestesiologica 2011 77; Suppl 2 No. 10: 171.
6. Polk DB et al, J Parent Enteral Nutr, 16: 499-504, 1992.
7. Salomon SB et al, J Amer Dietetic Assoc, 98, 460-462, 1998.
8. Shea JC et al. Pancreatology. 2003;3:36–40.



INGREDIENSER

Vatten, glukossirap, peptider från hydrolyserat vassleprotein (mjölk), meddellånga triglycerider, sojabönsolja, majsstärkelse, **mineraler** (natriumfosfat, kalciumcitrat, natriumklorid, magnesiumklorid, kaliumklorid, magnesiumoxid, järnsulfat, zinksulfat, mangan-sulfat, kopparsulfat, natriumfluorid, kaliumjodid, natriumselenat, kromklorid, natriummolybdat), emulgeringsmedel (sojalecitin, E471), förtjockningsmedel (E412), **vitaminer** (C, E, niacin, pantotensyra, B₆, B₁, betakaroten, A, B₂, D, K, folsyra, biotin), surhetsreglerande medel (E525), kolinklorid, taurin, L-karnitin

*Använt enzym är non-Halal /Kosher.

BESTÄLLNINGAR

Peptamen HN kan köpas på apotek eller beställas direkt från Nestlé Sverige AB.
Nestlé Sverige AB, Box 7173, 250 07 Helsingborg
E-post: ordernhs@se.nestle.com
Telefon: 020-32 35 00, Fax: 08-531 846 07

SmartFlex-förpackning	Best.nr
12x500 ml	90 04 29

NÄRINGSVÄRDE (per 100 ml)

Energi	kcal	133
	kJ	559
Fett (33 E%)	g	4,9
- varav mättat fett	g	3,3
- varav enkelomättat fett	g	0,45
- varav fleromättat fett	g	0,55
- MCT	g	3,4
- Omega-3	g	0,08
Förhållande n-6:n-3		6,3:1
Kolhydrat (47 E%)	g	15,6
- varav sockerarter	g	1,4
- varav laktos	g	<0,08
Fiber	g	0
Protein (20 E%)	g	6,6
Vitaminer		
Vitamin A	µg	175
- varav Betakaroten	µg	37
Vitamin D	µg	1,8
Vitamin K	µg	9,0
Vitamin C	mg	18
Vitamin B ₁	mg	0,23
Vitamin B ₂	mg	0,22
Vitamin B ₆	mg	0,3
Niacin	mg / mg NE	1/3,3
Folsyra	µg	43
Vitamin B ₁₂	µg	0,49
Pantotensyra	mg	0,96
Biotin	µg	5,5
Vitamin E	mg α-TE	2,3
Mineraler		
Natrium	mg	90
Klorid	mg	60
Kalium	mg	165
Kalcium	mg	75
Fosfor	mg	75
Magnesium	mg	27
Järn	mg	1,6
Zink	mg	1,5
Koppar	mg	0,17
Jod	µg	18
Selen	µg	8,6
Mangan	mg	0,34
Krom	µg	8,5
Molybden	µg	16
Fluorid	mg	0,16
Övriga näringsämnen		
Kolin	mg	35
Taurin	mg	14
Karnitin	mg	14
Osmolaritet	mOsm/l	350
Osmolalitet	mOsm/kgH ₂ O	450
Vattenhalt	g/100 ml	80,3