



resource[®] addera plus

FRUKTIGA OCH LÄSKANDE RECEPT,
LADDADE MED EXTRA ENERGI



Bitter Druva Äpple

(1 PORTION)

- 1 dl Resource® Addera Plus Druva-Äpple
- 1 dl Grape Tonic
- 1 limeskiva

Blanda alla ingredienser och häll drinken i ett serveringsglas. Dekorera med en skiva lime och servera med is.

Läskande Äpple

(1 PORTION)

- 1 dl Resource® Addera Plus Äpple
- 1 dl Fruktsoda
- 1 limeskiva

Blanda alla ingredienser och häll drinken i ett serveringsglas. Pressa i en limeskiva och servera med is.

Hallon Svarta Vinbär

(1 PORTION)

- 1 dl Resource® Addera Plus Hallon-Svarta Vinbär
- 1 dl Sprite
- Färska hallon

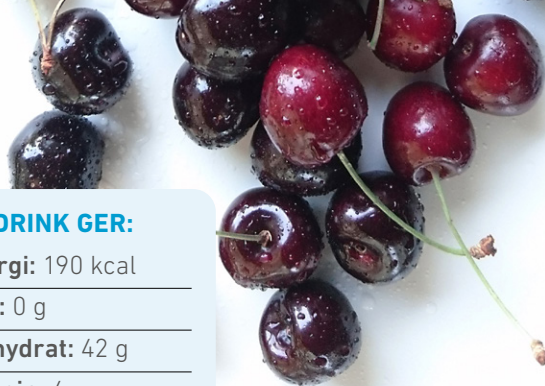
Blanda alla ingredienser och häll drinken i ett serveringsglas. Dekorera med hallon. Servera med is.

Indian Ananas Apelsin

(1 PORTION)

- 1 dl Resource® Addera Plus Ananas-Apelsin
- 1 dl Schweppes Indian Tonic
- Färska hallon

Blanda alla ingredienser och häll drinken i ett serveringsglas. Dekorera med hallon och servera med is.



EN DRINK GER:

Energi: 190 kcal

Fett: 0 g

Kolhydrat: 42 g

Protein: 4 g

Cola Päron Körsbär

(1 PORTION)

- 1 dl Resource® Addera Plus Päron-Körsbär
- 1 dl Coca Cola
- 1 citronskiva

Blanda alla ingredienser och häll drinken i ett serveringsglas. Pressa i en citronskiva och servera med is.

EN DRINK GER:

Energi: 187 kcal

Fett: 0 g

Kolhydrat: 43 g

Protein: 4 g

EN DRINK GER:

Energi: 190 kcal

Fett: 0 g

Kolhydrat: 42 g

Protein: 4 g



Söt Apelsin

(1 PORTION)

- 1 dl Resource® Addera Plus Apelsin
- 1 dl Fanta
- Färska hallon

Blanda alla ingredienser och häll drinken i ett serveringsglas. Dekorera med hallon och servera med is.

EN DRINK GER:

Energi: 179 kcal

Fett: 0 g

Kolhydrat: 40 g

Protein: 4 g

EN DRINK GER:

Energi: 189 kcal

Fett: 0 g

Kolhydrat: 43 g

Protein: 4 g

Röd Ananas Apelsin

(1 PORTION)

- 1 dl Resource® Addera Plus Ananas-Apelsin
- 1 dl Hallonsoda
- Färska hallon

Blanda alla ingredienser och häll drinken i ett serveringsglas. Dekorera med hallon och servera med is.

EN DRINK GER:

Energi: 190 kcal

Fett: 0 g

Kolhydrat: 43 g

Protein: 4 g

EN DRINK GER:

Energi: 172 kcal

Fett: 0 g

Kolhydrat: 38 g

Protein: 4 g



Iste med citrussmak

(1 PORTION)

- 2 dl Resource® Addera Plus Lemonad
- 1 st tepåse med citrussmak
- 1 citronskiva
- Isbitar

Värm Resource® Addera Plus Lemonad på svag värme. Lägg i tepåsen och låt dra i cirka 2–3 min. Ställ in drycken i kylskåp tills den blir kall. Tillsätt några isbitar och dekorera med en citronskiva.

EN DRINK GER:

Energi: 300 kcal

Fett: 0 g

Kolhydrat: 66 g

Protein: 8 g





RESOURCE®

**Livsmedel för
speciella medicinska ändamål**

För kostbehandling av patienter med
malnutrition eller i risk för malnutrition.

Används på inrådan av läkare
eller dietist.

Information till patienter



Nestlé Health Science, Box 6026, 102 31 Stockholm
Tel: 08-561 525 00
www.nestlehealthscience.se